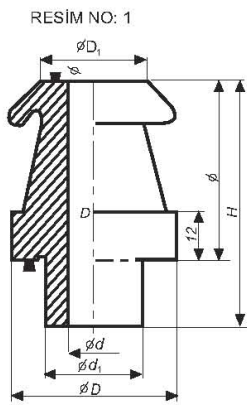
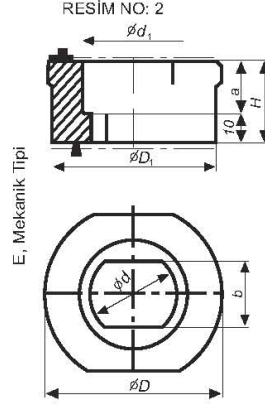


TRANSFORMATÖR GEÇİT İZALATÖRLERİ "BUŞİNG İZALATÖRLER"

10 - 20 - 30 kV. "45 kV a kadar"

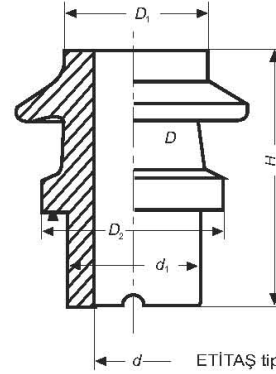


ALMAN DIN NORMUNA UYGUN İZALATÖRLER
AEG - ETI - ESAŞ



E, Mekanik Tipi

RESİM NO: 3



FRANSIZ DIN NORMUNA UYGUN İZALATÖRLER
AEG - ETI - ESAŞ

ETİTAŞ tipi

TEKNİK ÖLÇÜLER:

Kullanma Yeri:

1 kV	1 kV	1 kV	1 kV	1 kV
250 A.	630 A.	100 A.	2000 A.	3150 A.

Üst Parça Resim No: 1

Komple Yükseklik	H	mm	70	80	85	85	85
Etek Çapı	D	mm	50	70	90	104	125
Dış Çap	d1	mm	27	43	53	66	86
İç Çap	d	mm	14	22	32	44	50
İç Yükseklik	c	mm	25	25	30	30	30
Üst Çap	d2	mm	32	47	67	80	100

Alt Parça resim No: 2

Komple Yükseklik	H	mm	30	30	35	35	35
Etek Çapı	D	mm	60	85	110	125	150
İç Çap	d1	mm	30	46	57	70	90
Delik Çapı	o	mm	26	41	46	64	80
Delik Ağız Çapı	c	mm	20	28	37	51	61
İç Yükseklik	h	mm	20	20	25	25	25
Dış Çap	b	mm	50	70	90	105	125
Takım Ağırlığı		kg	0,37	0,59	0,95	1,3	1,8

Yekpare Tekparça

Resim No: 3

Komple Yükseklik	H	mm	125	125	147	157	157
Etek Çapı	D	mm	70	80	115	135	145
Ağız Çapı	D1	mm	40	50	70	90	100
Alt Dış Çap	d1	mm	32	42	66	88	95
Flanş Çapı	D2	mm	56	70	100	120	130
İç Çap	d	mm	15	21	37	60	66
Eleman Ağırlığı		kg	0,37	0,52	1,27	1,7	