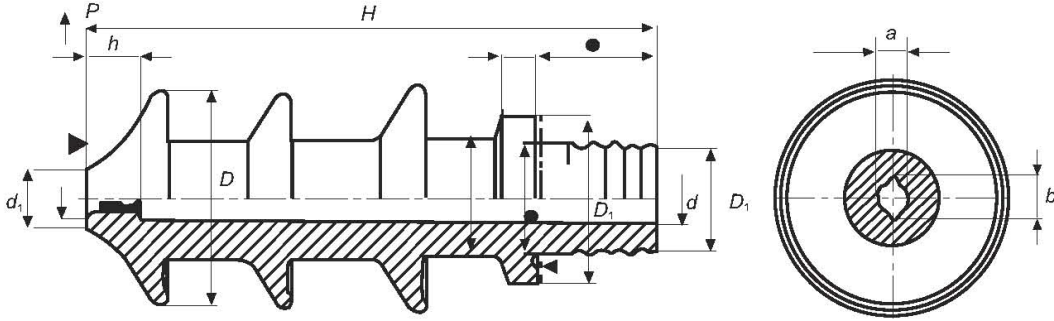


TRANSFORMATÖR GEÇİT İZALATÖRLERİ "BUŞİNG İZALATÖRLER"

10 - 20 - 30 kV. "45 kV a kadar"



			10 kV		20 kV		30 kV	
İZALATÖR TİPİ:			10f/250	10f/630	20f/250	20f/630	30f/250	30f/630
DIN normuna uygundur.								
TEKNİK ÖLÇÜLER:			250 A.	630 A.	250 A.	630 A.	250 A.	630 A.
Komple Boy	H	mm	295	295	385	385	510	510
Üst Etek Çapı	D	mm	145	145	145	155	165	165
Dahili Kısım Dış Çapı	D1	mm	70	85	70	85	70	85
Flanş Çapı	D2	mm	108	128	108	128	108	128
Eleman Ağırlığı	kg		3,6	4,2	5,5	5,7	6,5	8,5

MEKANİK KAREKTERİSTİKLER

Garanti Edilen Mekanik Yük:

(k Yüksekliğinde P Kuvveti)	375	750	375	750	375	750

ELEKTRİKİ KAREKTERİSTİKLER:

Anma Gerilimi	kV	10	10	20	20	30	30
Daimi ve Azami İşletme Gerilimi	kV	12	12	24	24	36	36
Yaşda 1 dak. Dayanma Gerilim	kV	35	35	45	45	75	75
Darbe Dayanma Gerilimi %50	kV	75 DC	75	125	125	170	170